

Problemy techniczne w zdalnej edukacji poradnik

ZBYT WOLNY INTERNET

Sprawdź połączenie oraz szybkość internetu od swojego dostawcy wchodząc na stronę:

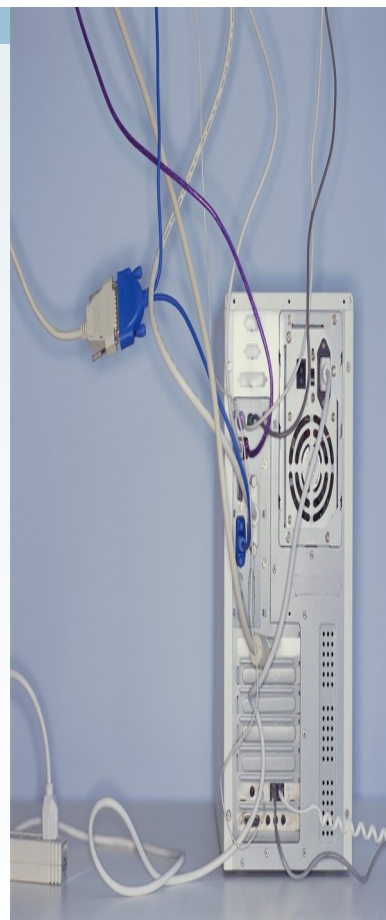
<https://www.speedtest.pl/>

następnie kliknij na napis start i poczekaj na wyniki.

Jeśli po teście wynik prędkości pobierania *download* wynosi 5 Mb/s, a prędkość wysyłania *upload* wynosi 2 Mb/s niezwłocznie skontaktuj się z dostawcą internetu, aby usunął problem.

ZA DUŻO UŻYTKOWNIKÓW

Sprawdź ilość użytkowników w swojej sieci internetowej, tj. czy nie przekracza określonej liczby połączeń w umowie.



Na skróty

Dlaczego nie działa?

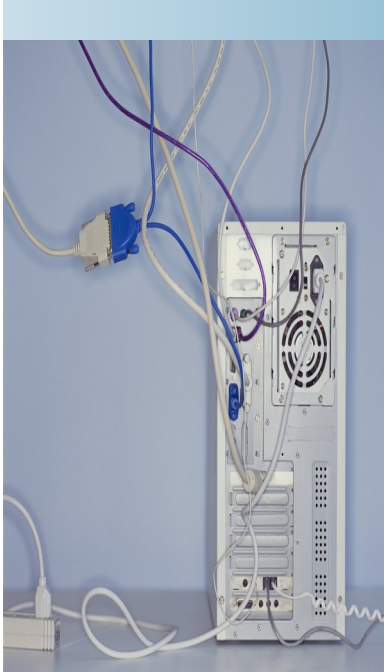
zbyt wolny internet

za dużo użytkowników

sposób podłączenia do sieci

a może to wirus?

zbyt słaby sprzęt



SPOSÓB PODŁĄCZENIA DO SIECI

Sprawdź jakość połączenia bezprzewodowego WI-FI.

Jeśli jest słaba należy połączyć się kablem internetowym. Jeśli dalej sygnał internetowy jest słaby należy zrestartować router (wyłączyć i po chwili ponownie włączyć).

Jeśli to operacja nie pomoże zadzwoń do swojego dostawcy internetowego.

Na skróty

Dlaczego nie działa?

zbyt wolny internet

za dużo użytkowników

sposób podłączenia do sieci

a może to wirus?

zbyt słaby sprzęt

A MOŻE TO WIRUS?

Sprawdź programem antywirusowym czy w komputerze nie ma szkodliwego oprogramowania.

Jeśli tak, przeskanuj go i postępuj według wskazówek wyświetlanych przez program na ekranie.





Instrukcja postępowania w przypadku zawieszania się komputera lub Internetu w ramach uczestnictwa w zajęciach lekcyjnych w trybie on-line / Urząd Miasta Świnoujście

ZBYT SŁABY SPRZĘT

Sprawdź minimalne wymagania sprzętowe swojego komputera.

Wskazany byłoby posiadanie procesora dwurdzeniowego z pamięcią operacyjną RAM 4GB oraz oprogramowaniem operacyjnym Microsoft Windows 7 lub 10.



Na skróty

Dlaczego nie działa?

zbyt wolny internet
za dużo użytkowników
fizyczne podłączenie do sieci
a może to wirus?
zbyt słaby sprzęt