

Kolekcja

przedszkolaka

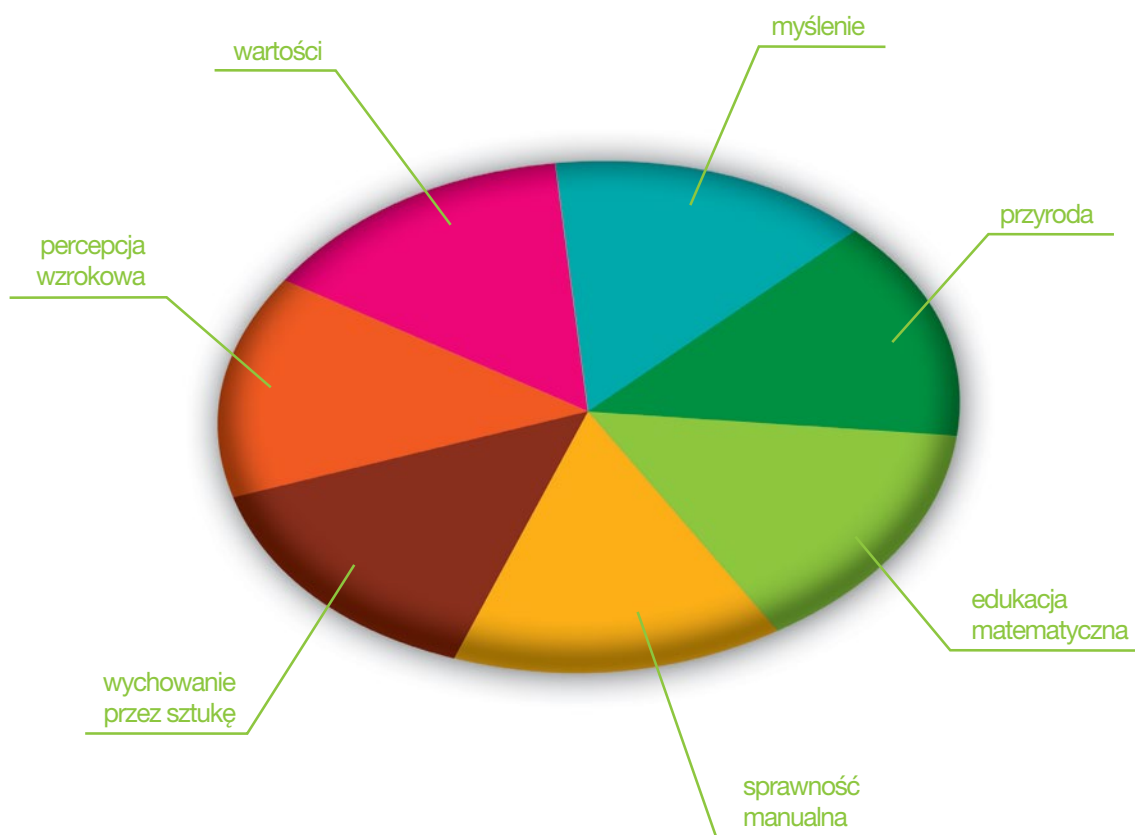


karty pracy czterolatka

nowa
era

Kolekcja

przedszkolaka



Materiały dla dziecka z serii Kolekcja przedszkolaka mogą być z powodzeniem wykorzystywane w grupach mieszanych wiekowo, ponieważ umożliwiają indywidualizację pracy.

Nabyta przez Ciebie publikacja jest dziełem twórcy i wydawcy. Prosimy o przestrzeganie praw, jakie im przysługują. Zawartość publikacji możesz udostępnić nieodpłatnie osobom bliskim lub osobiście znanym, ale nie umieszczaj jej w internecie. Jeśli cytujesz jej fragmenty, to nie zmieniaj ich treści i koniecznie zaznacz, czyje to dzieło. Możesz skopiować część publikacji jedynie na własny użytek.

Szanujmy cudzą własność i prawo.
Więcej na www.legalnakultura.pl



Copyright by Nowa Era Sp. z o.o. 2013
ISBN 978-83-267-1333-0
Wydanie drugie
Warszawa 2014

Autorzy: Wioletta Gajewska, Kamila Jakubowska.
Redaktor serii: Ewa Wilczyńska.
Redakcja merytoryczna: Agnieszka Uścińska, Ewa Wilczyńska.
Konsultacja merytoryczna: Monika Kubik, Dorota Kucharska, Marta Pietrzak, Anna Sosnowska.
Opracowanie redakcyjne: Agnieszka Uścińska.
Redakcja językowa: Ewa Wilczyńska.
Projekt okładki: Elżbieta Grozdek.
Ilustracja na okładce: Elżbieta Jarząbek.
Projekt graficzny: Agnieszka Cieślukowska.
Opracowanie graficzne: Anita Graboś.
Realizacja projektu graficznego: Iwona Gatuszka.

Nowa Era Sp. z o.o.
Aleje Jerozolimskie 146D, 02-305 Warszawa
tel.: 22 570 25 80; faks: 22 570 25 81
infolinia: 801 88 10 10 (z telefonów stacjonarnych),
58 721 48 00 (z telefonów komórkowych)
www.nowaera.pl, e-mail: nowaera@nowaera.pl

Druk i oprawa: Color Graf Sp. z o.o., Gdańsk

1. Połącz tygryski w pary tak, aby każdą z nich tworzyły tygryski w różnych kolorach.

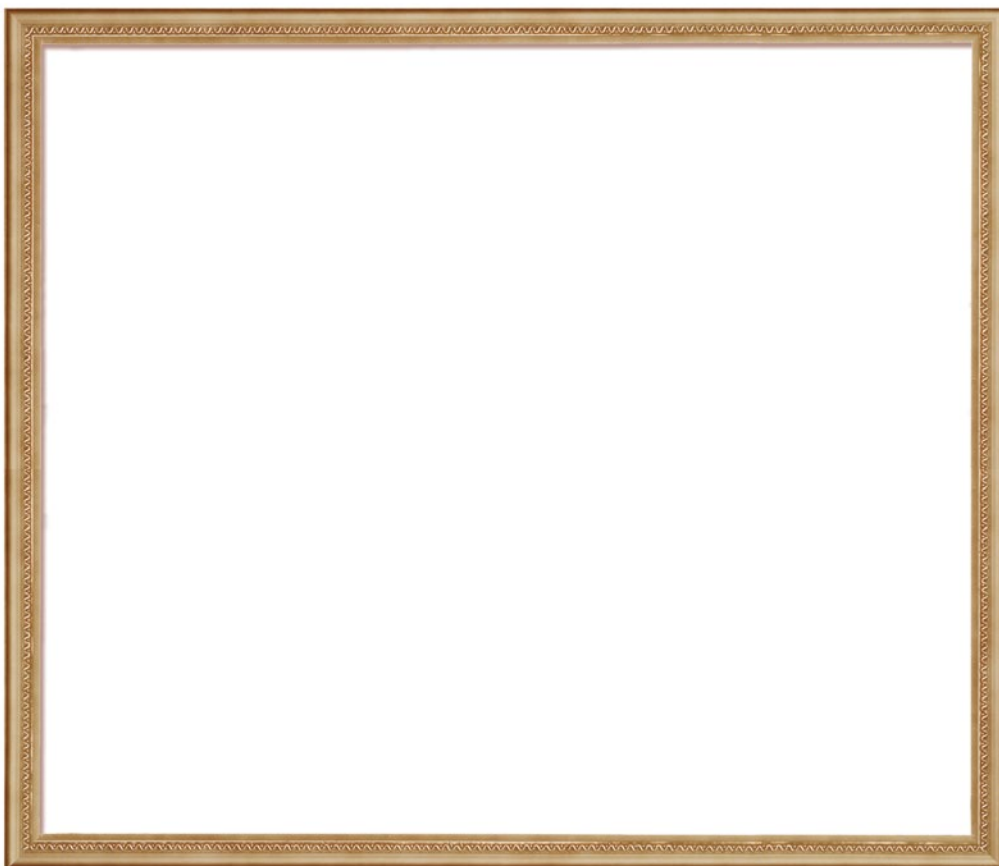
☆ Zaznacz krzyżykiem tygryski, które są w takiej samej pozycji.



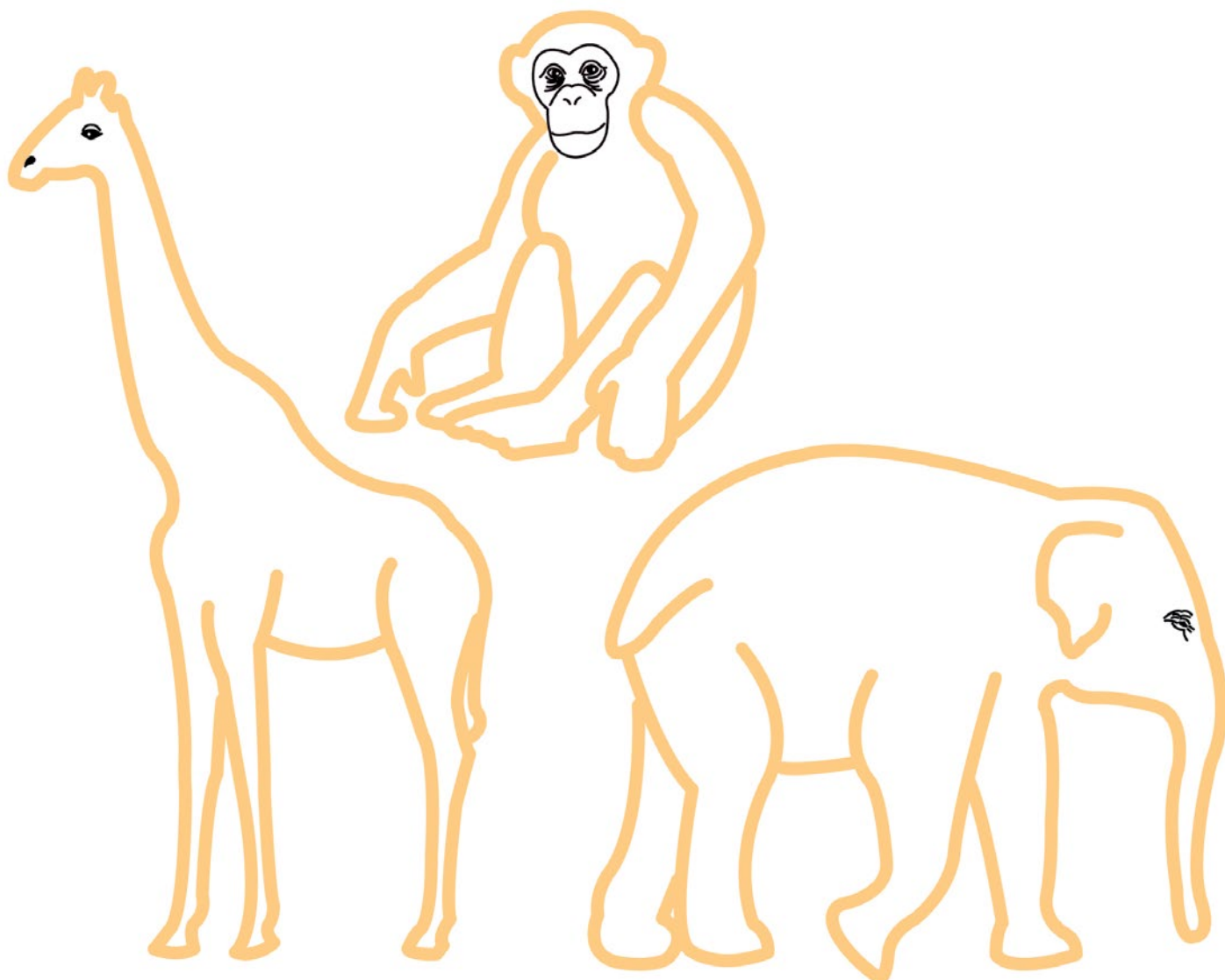
I. Popatrz na obraz rodziny sprzed lat. Czy ta rodzina różni się od twojej rodziny? W ramce na dole narysuj swoją rodzinę.



N. Lancret „Rodzina w ogrodzie”



1. „Narysuj” słonia, żyrafę i szympansa palcem po śladzie. Następnie narysuj zwierzęta ołówkiem. Popatrz na zdjęcia i pokoloruj zwierzęta właściwymi kolorami.



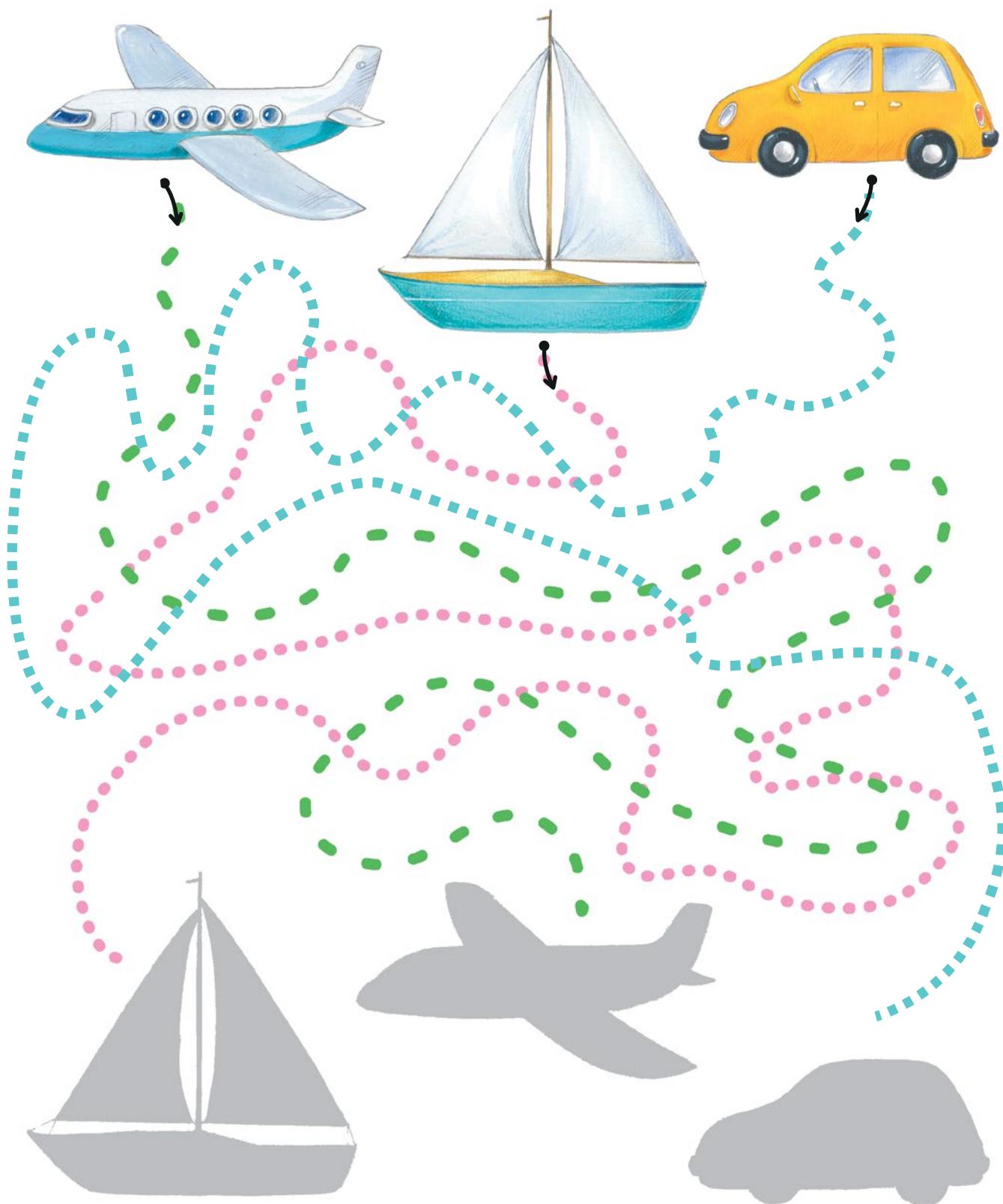
☑ I. Poprowadź dzieci przez labirynt – Japonkę drogą z wachlarzami, a Indianina drogą z piórami. Na środku naklej bawiące się dzieci.



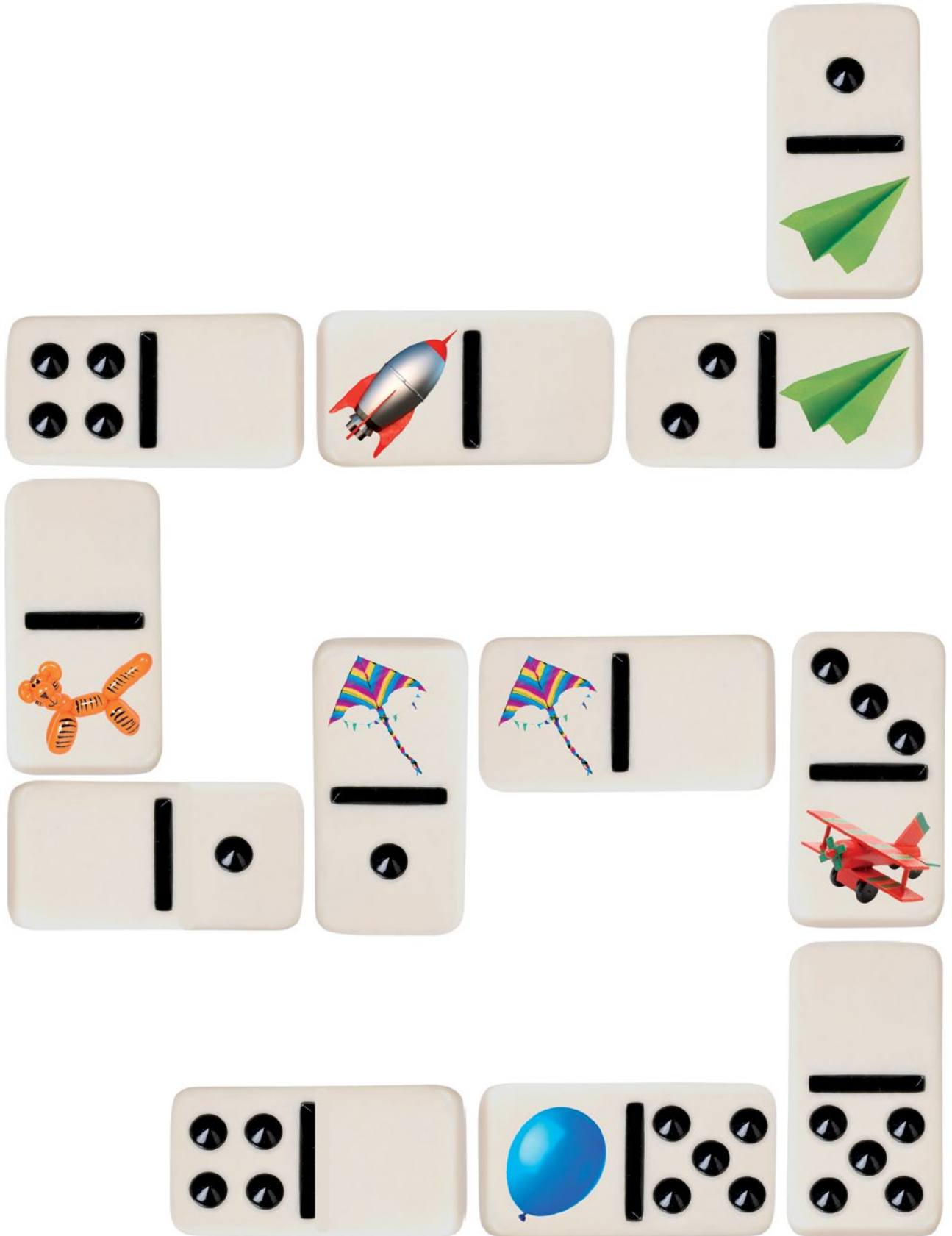
1. Popatrz na japońskie kompozycje kwiatowe. Narysuj uśmiechniętą buzię przy tej, którą uważasz za najładniejszą. Na dole narysuj własną kompozycję.



I. Połącz każdy pojazd z jego cieniem, rysując linie po śladzie.
Przy pojeździe, którym można latać, narysuj chmurki.

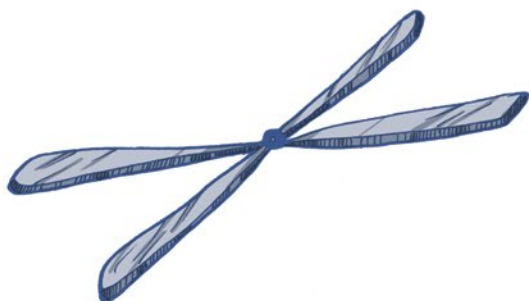
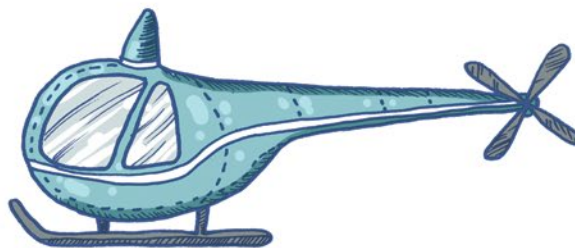
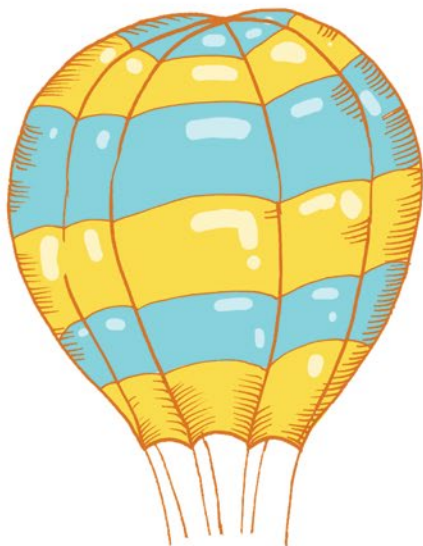


- I. Popatrz na kostki domina. Doklej brakujące obrazki lub dorysuj odpowiednią liczbę kropek.



1. Popatrz na pojazdy i powiedz, czego im brakuje. Znajdź brakujące części i połącz z odpowiednim pojazdem.

☆Zaznacz krzyżykiem pojazdy latające.



I. Wklej brakującą część mapy Polski. Spróbuj nazwać przedstawione na niej krajobrazy.

☆ Na dole otocz kółkiem cień, który przedstawia kontur Polski.

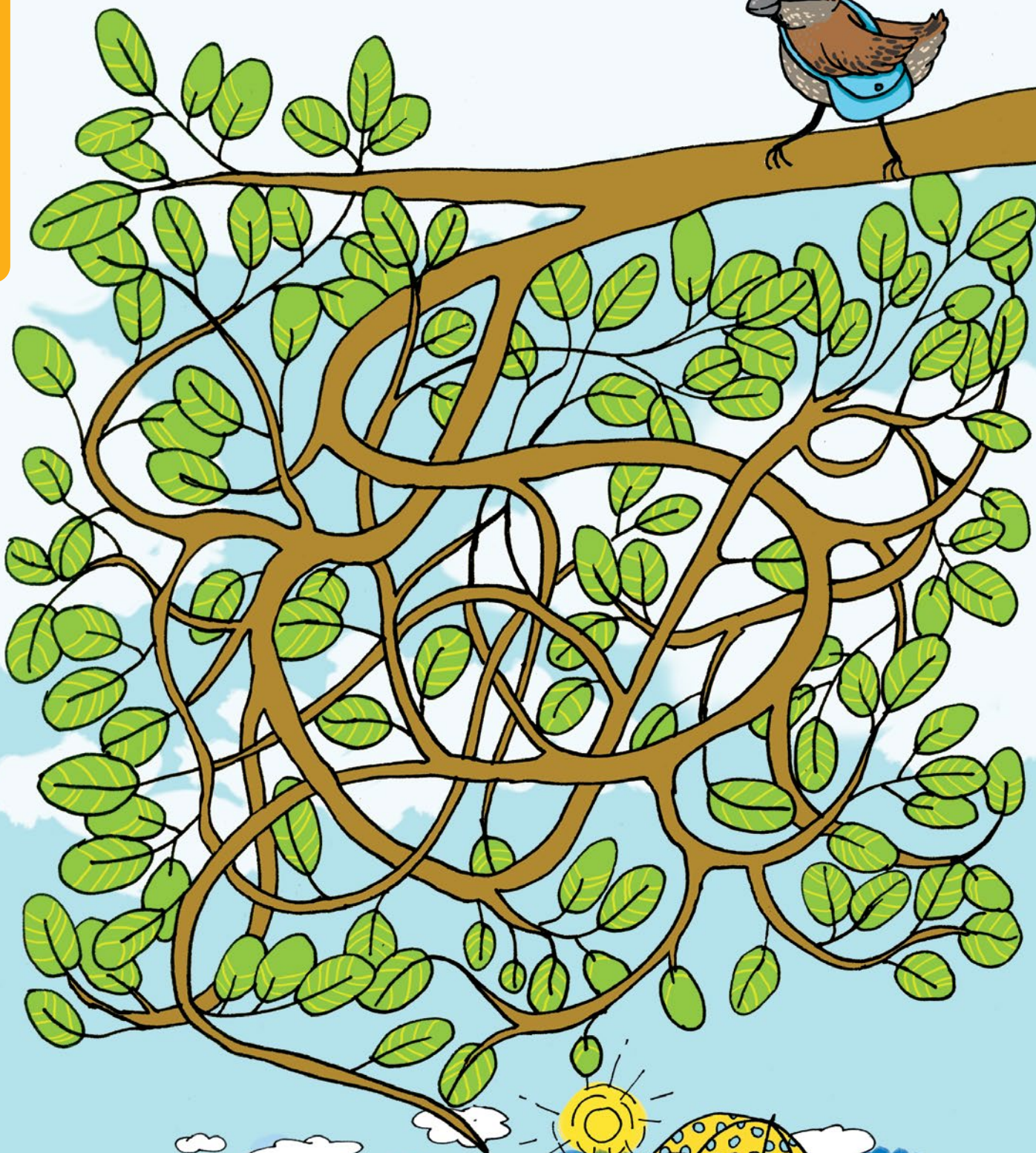


I. Popatrz na obrazki. Znajdź i zaznacz krzyżykiem na górnym obrazku pięć szczegółów, którymi różnią się rysunki.

☑☆ Pod obrazkami wklej nazwę miasta, które przedstawiono na rysunkach.



1. Zaprowadź wróbelka po gałązkach na plażę.
Narysuj jego drogę kredką.



I. Pokoloruj kulę ziemską – lądy na zielono, a oceany i morza – na niebiesko.
Nazwij żywy, które przedstawiają symboliczne rysunki.



- I. Narysuj na niebie dwa pojazdy latające.
W dowolnym miejscu naklej latawiec.

☑ I. Wklej brakujące elementy obrazka.

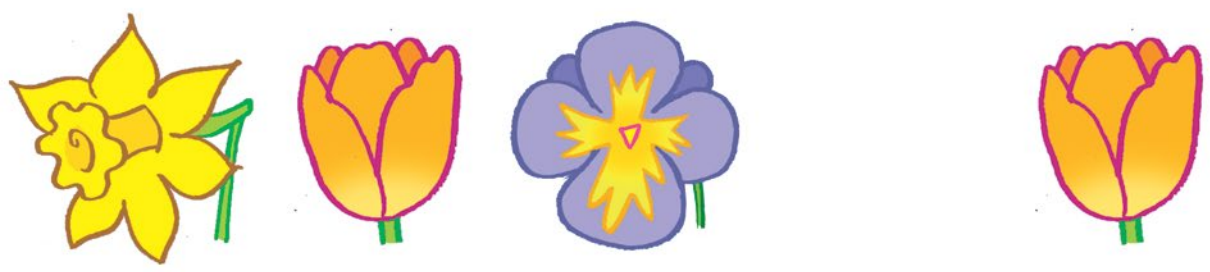




ZADANIA BAJA I BAJECZKI

☑ I. Popatrz uważnie na ilustracje w każdym rzędzie. Czego brakuje?
Wklej w puste miejsca odpowiednie naklejki, aby powstał rytm.

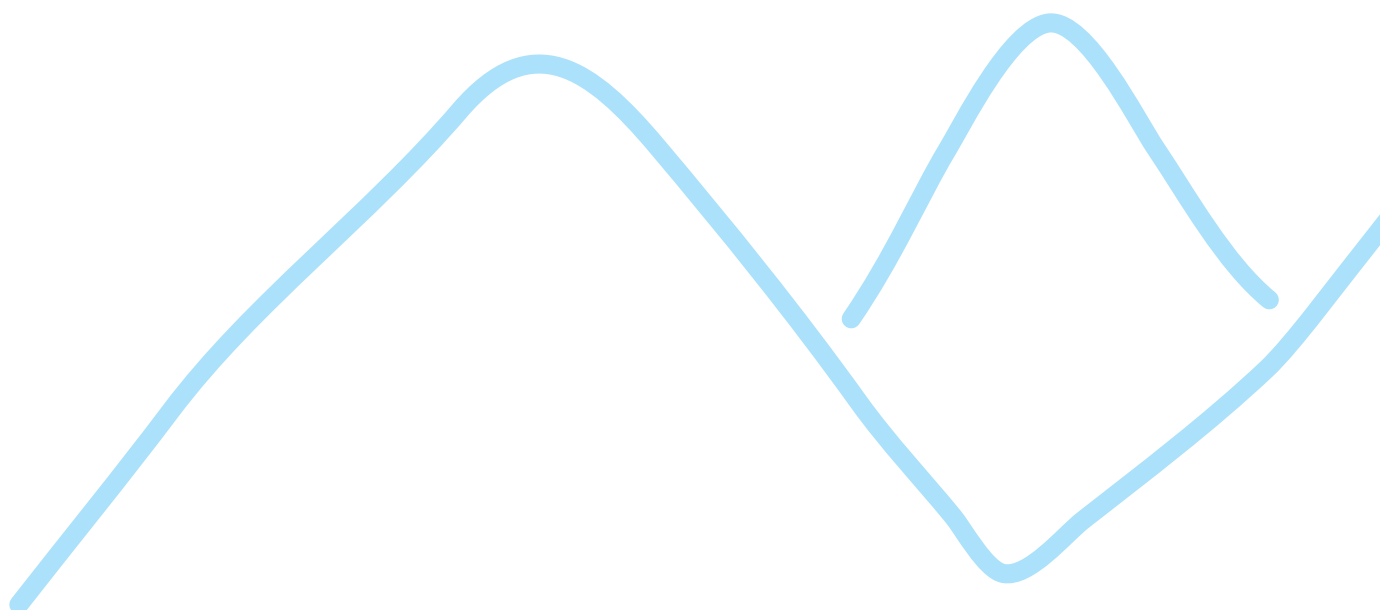
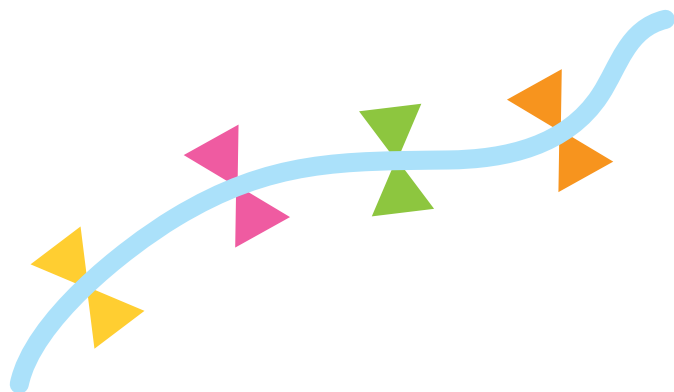


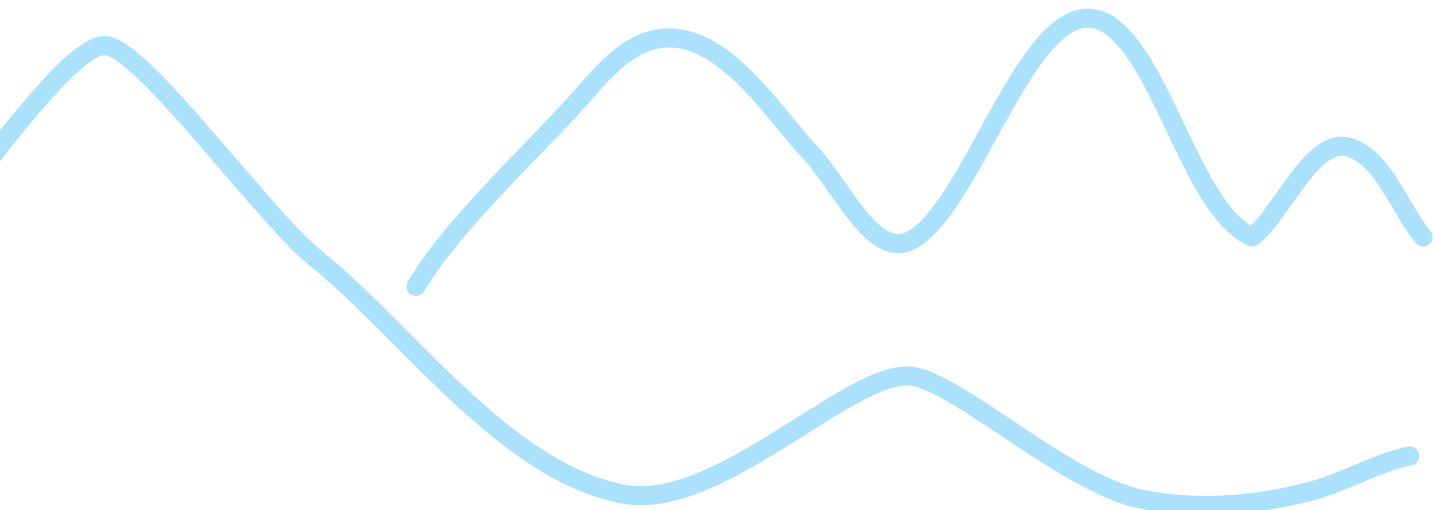
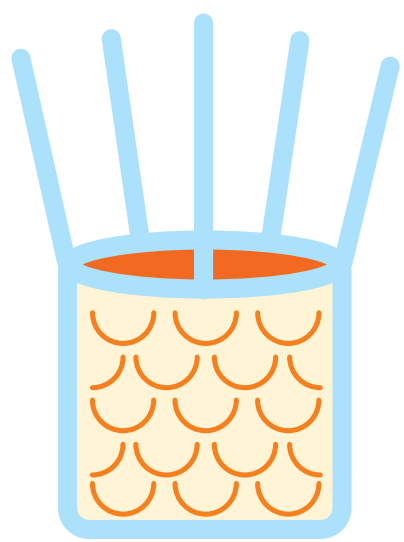
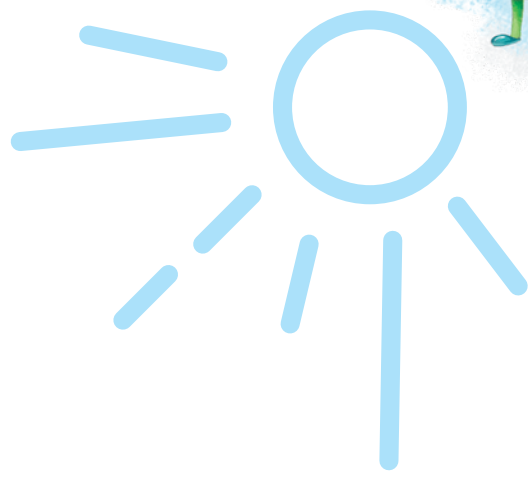




ZADANIA BAJA I BAJECZKI

1. Narysuj obrazek po śladzie. Dorysuj inne elementy według własnego pomysłu.

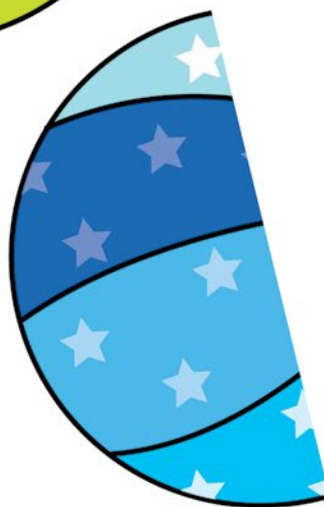
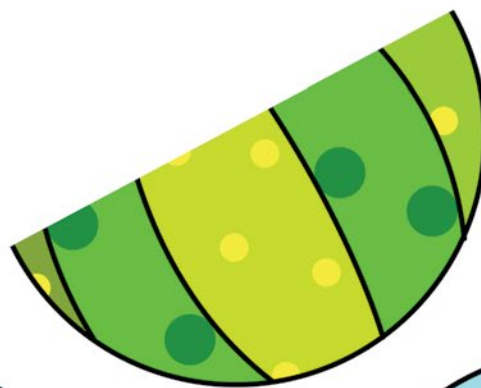
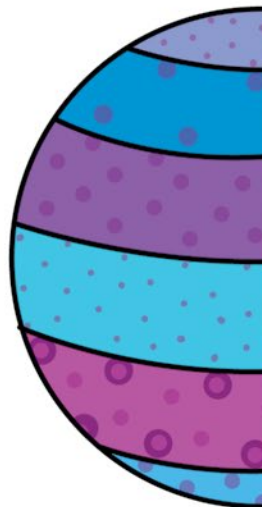






ZADANIA BAJA I BAJECZKI

- I. Odszukaj w wyklejance i odpowiednio naklej brakujące części piłek.
Powiedz, jakie kolory mają piłki.



- ☑ I. Znajdź w wyklejance mewę, rybę oraz muszelki i przyklej na właściwych miejscach. Policz, ile jest ptaków, ryb i muszli. W okienkach narysuj odpowiednią liczbę kropek. Pokoloruj żagle.



Ilustracje: Marcin Bruchnalski (s. 21, 25), Anita Graboś (s. 3, 9, 11, 14, 15, 19, 22, 23 – kula ziemską, 28, 30), Elżbieta Jarzabek (s. 5, 6, 17), Elżbieta Śmietanka-Combik (s. 4, 8, 10, 12, 23 – symbole żywiołów, 24, 26, 31).

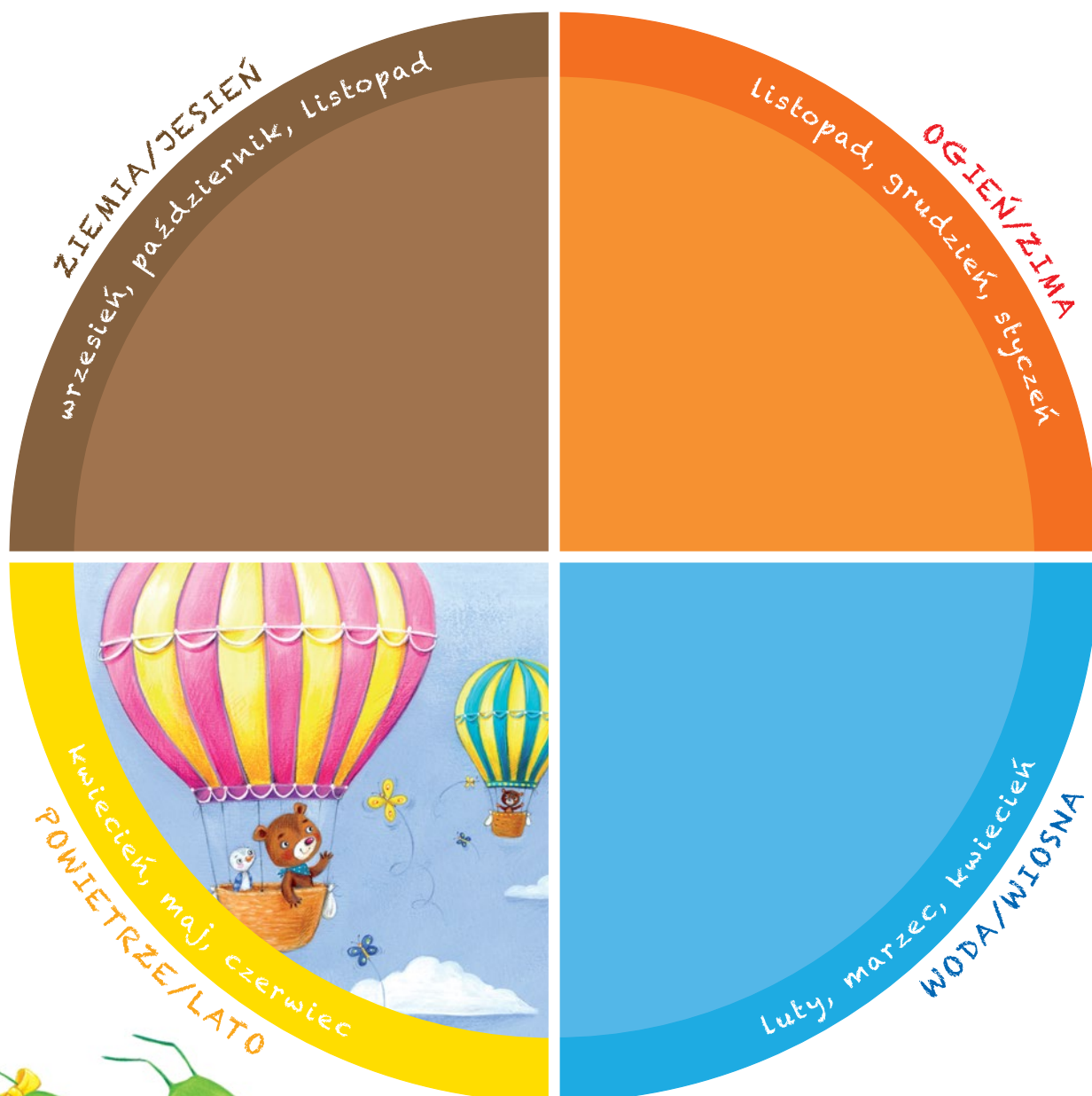
Fotografie: BE&W: s. 13

Prawa autorskie do zdjęć: s. 7: Jelle vd Wolf/wiatrak, Iwona Grodzka/latawiec, StockCube/wiatraczek, Nikolai Tsvetkov/betoniarka, TerraceStudio/chorągiewka, Gena73/rower; s. 14: Peter Wey/słoń, Eric Isselee/małpa, Johan Swanepoel/żyrafa; s. 16: Andrey Perminov/podwójny wazon, Craig Hanson/czarny wazon, tony4urban /biały wazon, Anan Kaewkhammul /wazon; s. 18: Michal Nowosielski /domino, Volkova Maria/samolocik, yavuzunlu/rakieta, Steve Collender/tygrys, Iwona Grodzka/latawiec, bogdan ionescu/samolot, rangizzz/balon; s. 20: puchan/łąka, RicoK/zachód słońca, CCat8/chmury, great_photos/góry, skvoor/kontur; 2013, wykorzystano zgodnie z licencją Shutterstock, Inc.

Karty pracy (cz. 1–4) to zbiór różnorodnych ćwiczeń, które skupiają się na doskonaleniu logicznego myślenia, spostrzegawczości i percepcji wzrokowej, sprawności manualnej i małej motoryki oraz rozwijaniu zdolności matematycznych. Zadaniem kart pracy jest także kształtowanie umiejętności społecznych i nawyków kulturalnych, wychowanie przez sztukę oraz zainteresowanie dzieci otaczającym je światem, ze szczególnym uwzględnieniem przyrody.

Etapy zdobywania wiadomości z „Kolekcją przedszkolaka”:

1. Poprowadź aktywne zajęcia i eksperymenty według szkiców zajęć i pozwól dziecku działać na konkretach.
2. Daj dziecku możliwość utrwalenia zdobytych wiadomości na karcie pracy.



ISBN 978-83-267-1333-0



9 788326 713330

**nowa
era**